

# BioElephant

## 創薬研究基盤システムの統合ポータルサイトを実現

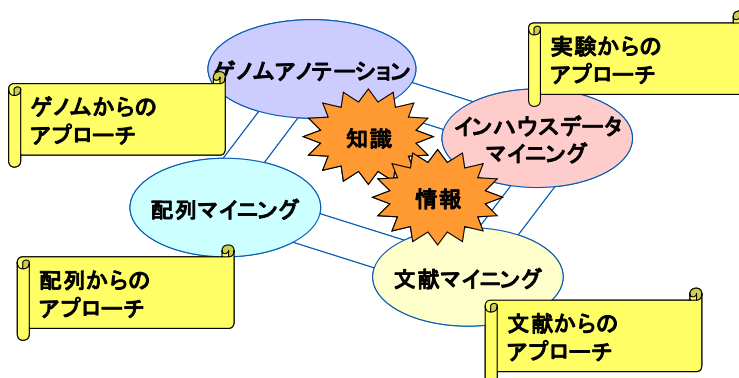
BioElephant は三菱スペース・ソフトウェア、ワールドフュージョン、ARIADNE GENOMICS のバイオインフォマティクステクノロジーを結集した創薬研究のプラットフォームです。

データメンテナンス等実績のあるテクノロジーを採用し、安定した動作を保障します。

社内データと公共データの連携をスムーズに行うと同時に、社内実験データ、配列データと公共データとの連携も行います。

さらに、BioElephant は大変柔軟性の高いソフトウェアモジュールで構成されており、お客様の要望に応じてフレキシビリティにシステムの構成や、モジュールの追加を行えます。

お客様の運用、解析手法に合わせて、さまざまなカスタマイズにお答えできるのが BioElephant です。

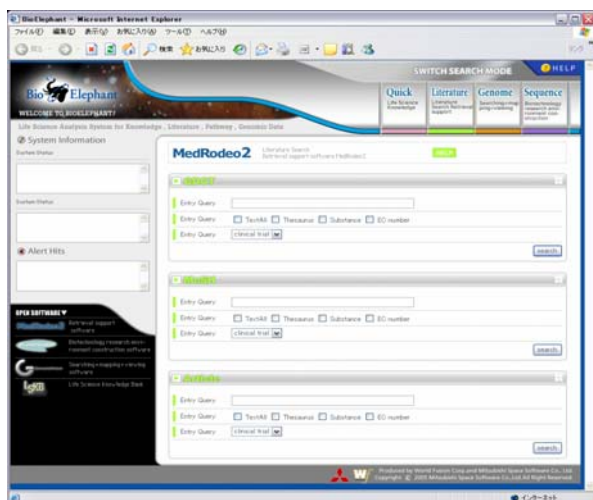


### BioElephant はこんなことをサポート

- DNA マイクロアレイデータの解析
- 大量の DNA マイクロアレイデータの管理
- 発現データからの遺伝子関連情報のマイニング
- 既知の情報(知識)との照合作業
- 発現情報、配列情報および文献情報の照合
- パスウェイ解析
- 効率的な文献情報のマイニング
- 公共データベース配列解析システムの更新
- 高性能かつメンテナンス性に優れた計算機システム

### BioElephant 機能

- 公共データベース(配列・文献)の自動ダウンロードおよびメンテナンス機能
- 遺伝子辞書機能
- ゲノム解析機能
- 配列解析・管理機能
- 文献解析機能
- パスウェイ解析機能
- マイクロアレイデータ管理機能(オプション)
- 実験データ管理機能(オプション)



BioElephant 詳細については下記までお問い合わせください。

このパンフレットに記載された内容は、予告なく変更される場合があります。あらかじめご了承ください。

株式会社ワールドフュージョン  
 東京都中央区日本橋人形町 2-15-15 新扇堂ビル7F  
 TEL:03-3662-0521 FAX:03-3662-0522  
 E-mail: oshirase@w-fusion.co.jp URL: http://www.w-fusion.co.jp



共同提案: 三菱スペース・ソフトウェア株式会社 関西事業部  
 兵庫県尼崎市塚口本町 5-4-36 富士テクノスクエア  
 TEL: 06-4961-8862 E-mail: MSSbio-sales@cbo.mss.co.jp

 三菱スペース・ソフトウェア株式会社